

Corel AfterShot Pro 2 – Leistungsvergleich

Wir haben AfterShot Pro 2 in einem Test mit seinem Hauptkonkurrenten verglichen. Wir wollten wissen, mit welchem der beiden Produkte sich Bilder schneller exportieren lassen.

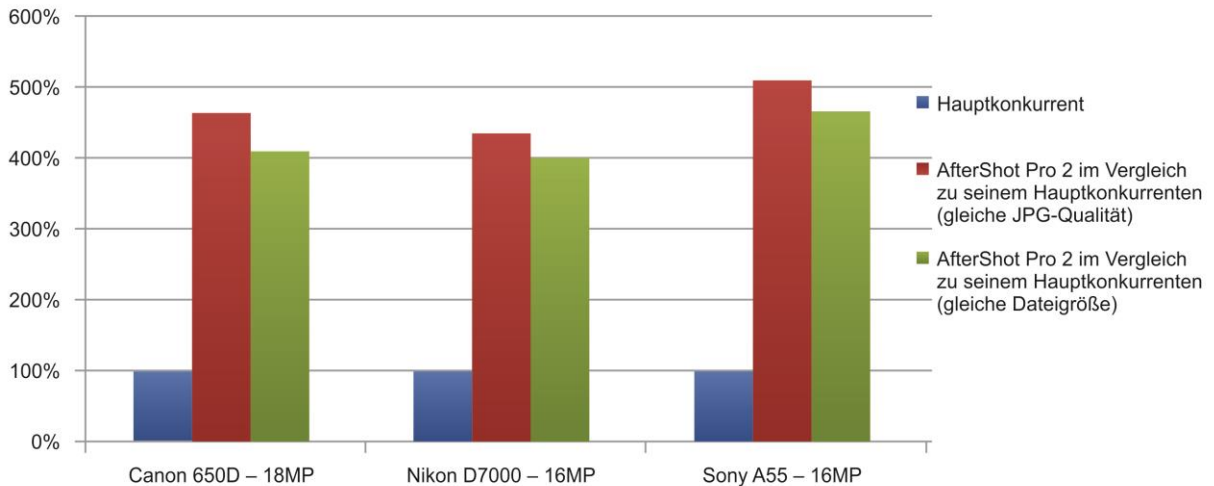
Beim ersten Test haben wir die Geschwindigkeit verglichen, mit der die beiden Anwendungen einen Stapel von JPGs mit einer Qualität von 80 % exportieren. Die roten Balken im unten stehenden Diagramm geben die Ergebnisse wieder.

Da die exportierten JPGs unterschiedliche Dateigröße aufwiesen, haben wir einen zweiten Test durchgeführt. Wir haben dazu die Qualitätseinstellungen angepasst, damit die Ausgabedateien über die gleiche Dateigröße verfügen. Die grünen Balken im unten stehenden Diagramm geben die Ergebnisse des zweiten Tests wieder.

Bei beiden Tests zeigte AfterShot Pro 2 eine vier bis fünf Mal schnellere Leistung als sein Hauptkonkurrent.

Hinweis: Der Test wurde nur unter Windows durchgeführt. Verwendet wurden Dateien von drei Kameras. Nachfolgend finden Sie Einzelheiten zum Testsystem.

AfterShot Pro 2 im Vergleich zu seinem Hauptkonkurrenten



Angaben zum Testsystem

Betriebssystem: Windows 8.1 EN 64-Bit Enterprise

Prozessor: Intel Core i5-2400K 3,1 GHz

RAM: 4 GB

GPU: nVidia GTX 550Ti (Treiber: 9.18.13.3523) mit einer Auflösung von 1920x1080

Festplattenlaufwerk: WD 1TB (7200 RPM)